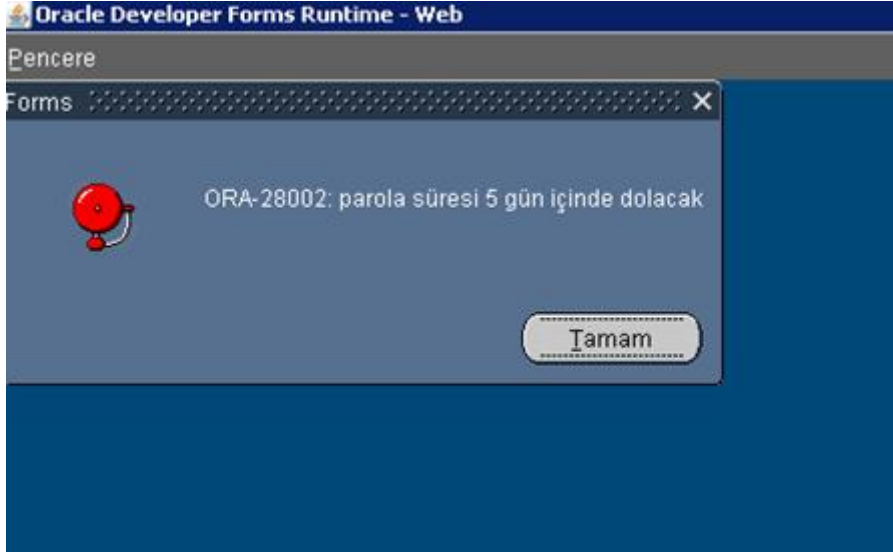


HATA KODU: ORA-28002 : Parola Süresi “..” gün içinde dolacaktır.



Veri Tabanı şifresinin süresi dolduğunda yapılması gereken işlemler,

1 Birinci Yöntem

Veritabanını olduğu server'a bağlanıp.

1. RUN ile cmd açılmalı.
2. SQL PLUS programına SYS veya SYSTEM kullanıcısı ile bağlanılmalı.

```
Administrator: C:\Windows\system32\cmd.exe
Microsoft Windows [Version 6.0.6002]
Copyright (c) 2006 Microsoft Corporation. All rights reserved.

C:\Users\Administrator>sqlplus sys@genom as sysdba
SQL*Plus: Release 11.2.0.1.0 Production on Cum Eki 21 12:52:02 2011
Copyright (c) 1982, 2010, Oracle. All rights reserved.

Parolay2 girin:
Ba-lant2:
Oracle Database 11g Enterprise Edition Release 11.2.0.1.0 - 64bit Production
With the Partitioning, Oracle Label Security, OLAP, Data Mining,
Oracle Database Vault and Real Application Testing options
SQL> alter profile default limit password_life_time unlimited;
```

SYS ile giriş yapılamazsa veya şifre hatırlanamıyorsa :

```
sqlplus /@genom as sysdba
```

3. Komut girilmeli: **ALTER PROFILE default LIMIT PASSWORD_LIFE_TIME unlimited;**
4. Şifre süresi dolunca profili değiştirmek yetmeye biliyor. ACCOUNT_STATUS = LOCKED(...) Görünüyor. Aşağıdaki sorgu ile Kullanıcıların OPEN olduğuna emin olunmalı:
SELECT username,account_status,lock_date FROM dba_users WHERE username IN ('GENOM','BOS','SYS','SYSTEM');

5. Süresi Dolan kullanıcılar aşağıdaki kod ile tekrar OPEN statusüne alınmalı.

ALTER USER <Kullanıcı> IDENTIFIED BY <ESKİ ŞİFRESİ> ; Şifre aynı girilmeli değiştirilirse yeni şifre ile ekstra işlemler yapılmalı.

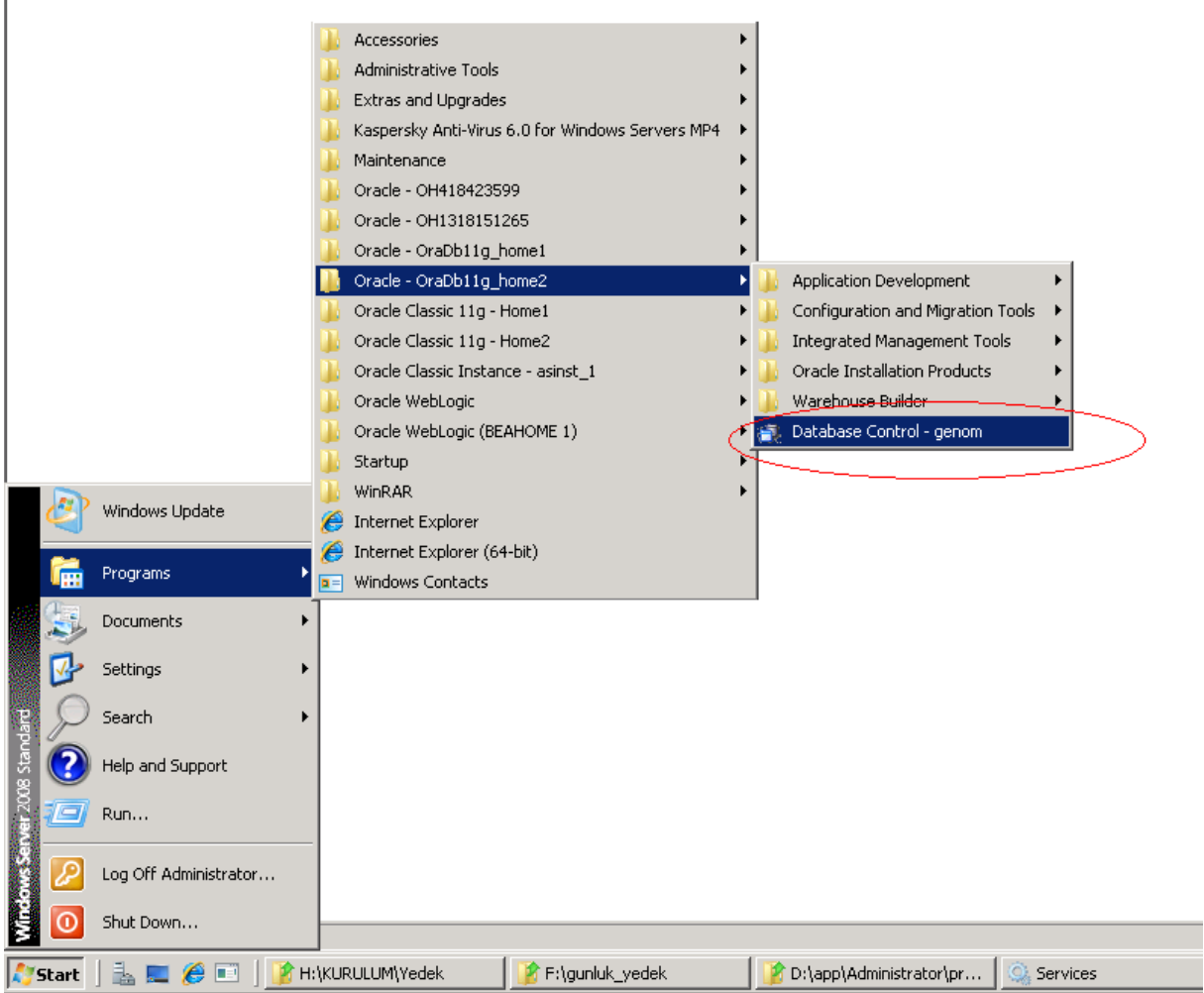
6. GENOM, SYS,SYSTEM,VOS kullanıcıları kilitlendi ise . ACCOUNT_STATUS = LOCKED :

ALTER USER genom ACCOUNT UNLOCK girmeli.

7. Exit yazarak çıkılabilir.

2 İkinci Yöntem

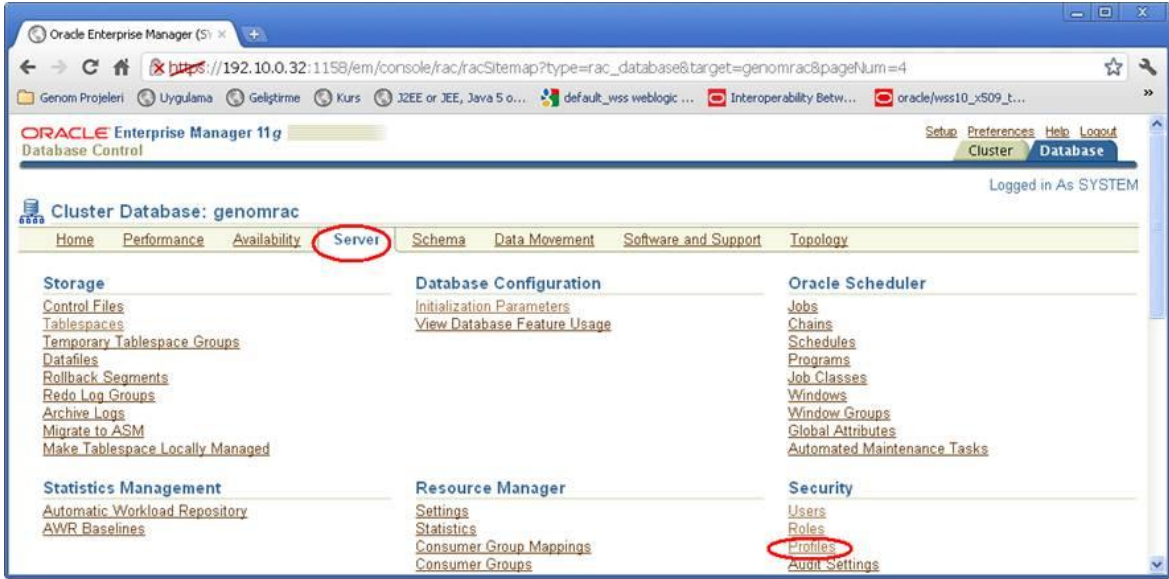
1. Enterprise manager açılmalı.



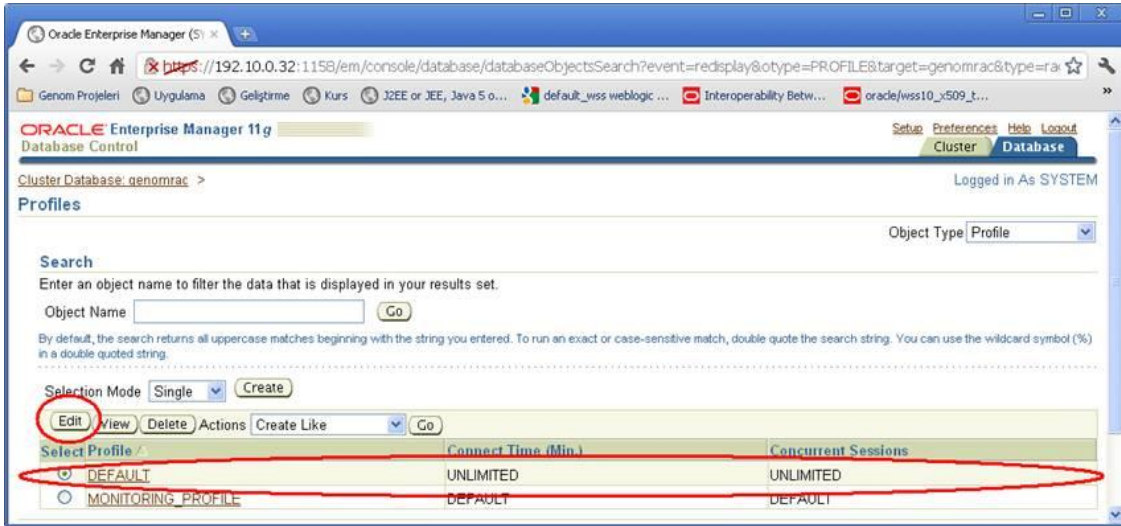
2. Account bilgileri girilmeli.



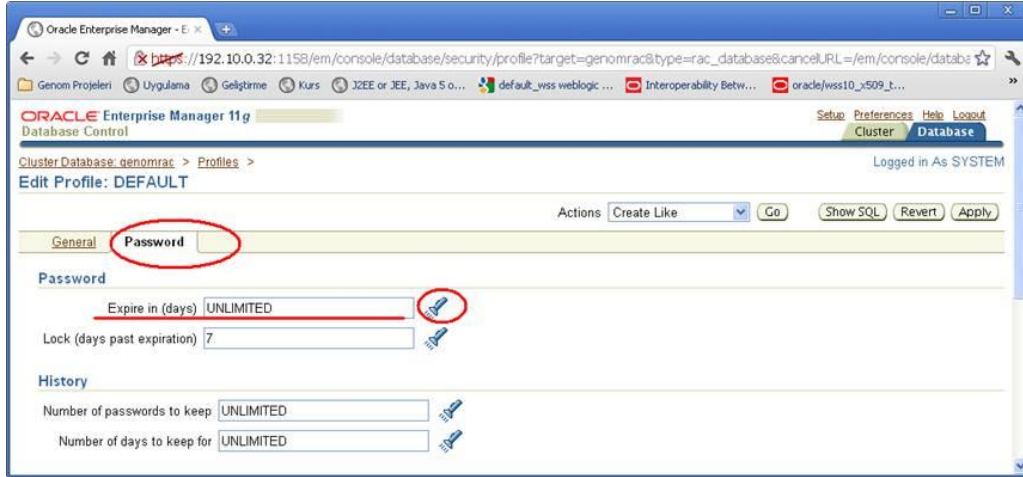
3. Server tab'inin altından profiles seçilmeli.



4. Kullanıcıların kullandığı profil olan (DEFAULT) profilini EDIT ile değiştiriyoruz.

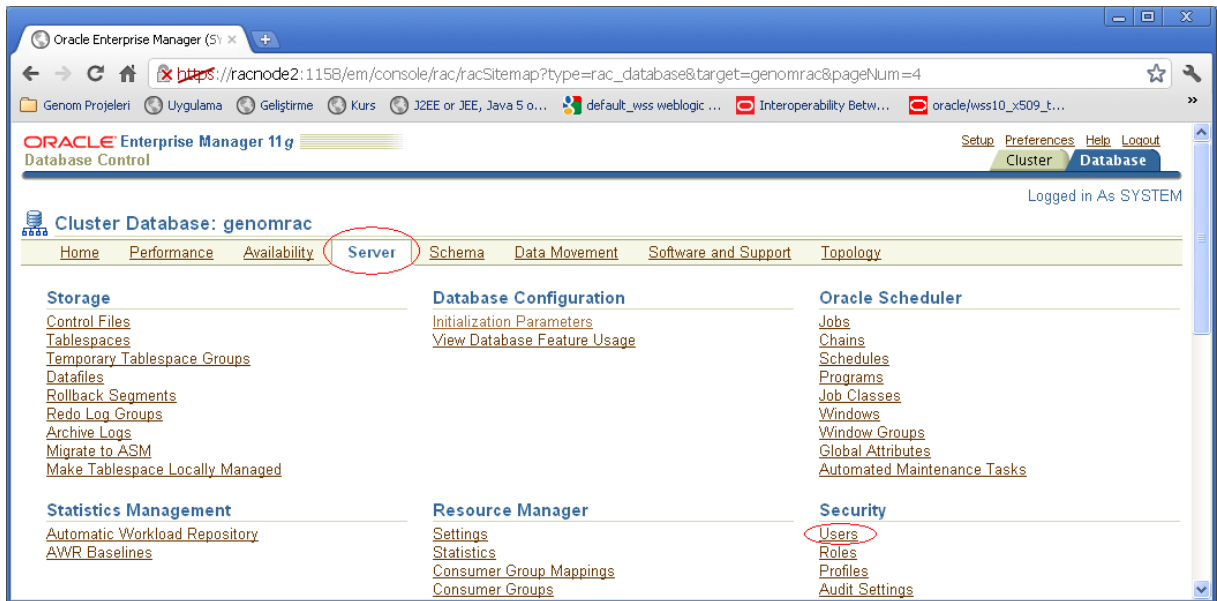


5. Expire in days alanını UNLIMITED olarak deęiştirilmeli.

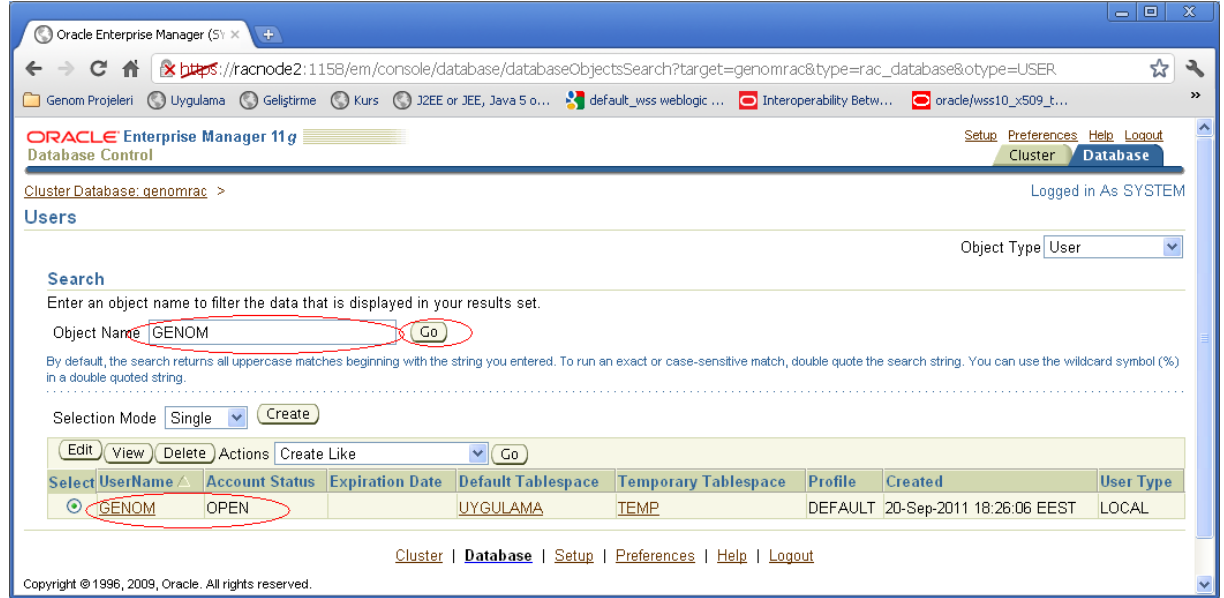


6. APPLY butonuna basılmalı.

7. Tekrar SERVER altından USERS seçilmeli.



8. GENOM kullanıcısı bulunmalı.



Oracle Enterprise Manager 11g Database Control

Cluster Database: genomrac > Logged in As SYSTEM

Users

Object Type: User

Search

Enter an object name to filter the data that is displayed in your results set.

Object Name: GENOM Go

By default, the search returns all uppercase matches beginning with the string you entered. To run an exact or case-sensitive match, double quote the search string. You can use the wildcard symbol (%) in a double quoted string.

Selection Mode: Single Create

Edit View Delete Actions Create Like Go

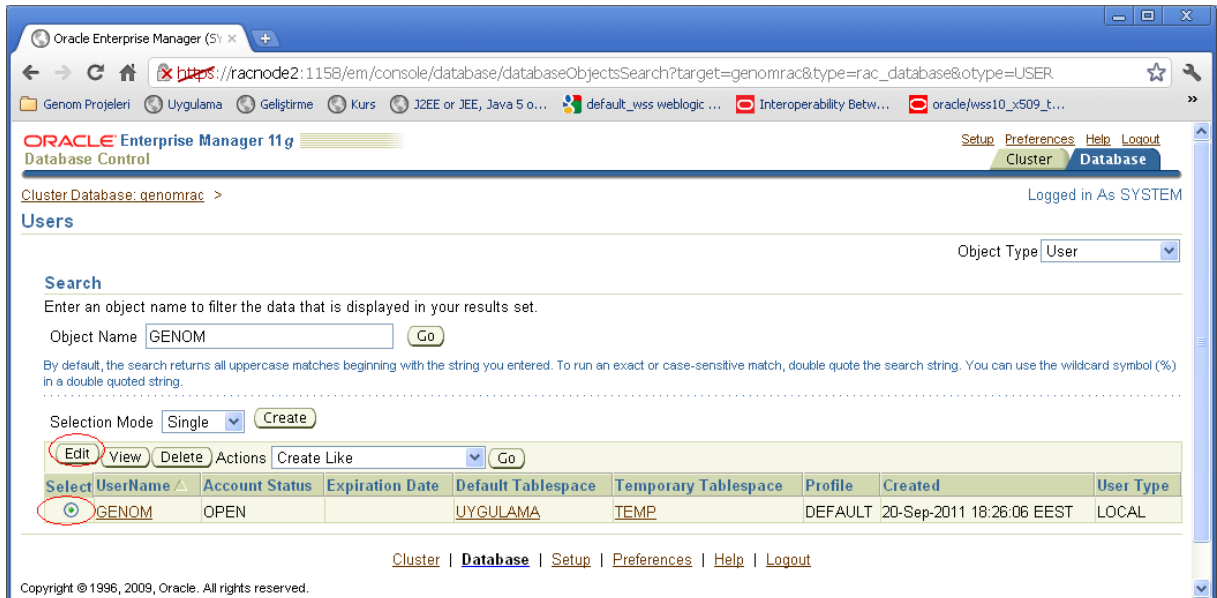
Select	UserName	Account Status	Expiration Date	Default Tablespace	Temporary Tablespace	Profile	Created	User Type
<input checked="" type="radio"/>	GENOM	OPEN		UYGULAMA	TEMP	DEFAULT	20-Sep-2011 18:26:06 EEST	LOCAL

Cluster | Database | Setup | Preferences | Help | Logout

Copyright © 1996, 2009, Oracle. All rights reserved.

ACCOUNT bölümü OPEN olmalı LOCKED & EXPIRED ise aşağıdaki işlemler yapılmalı:

9. SELECT ile GENOM seçilmeli ve EDIT butonuna basılmalı.



Oracle Enterprise Manager 11g Database Control

Cluster Database: genomrac > Logged in As SYSTEM

Users

Object Type: User

Search

Enter an object name to filter the data that is displayed in your results set.

Object Name: GENOM Go

By default, the search returns all uppercase matches beginning with the string you entered. To run an exact or case-sensitive match, double quote the search string. You can use the wildcard symbol (%) in a double quoted string.

Selection Mode: Single Create

Edit View Delete Actions Create Like Go

Select	UserName	Account Status	Expiration Date	Default Tablespace	Temporary Tablespace	Profile	Created	User Type
<input checked="" type="radio"/>	GENOM	OPEN		UYGULAMA	TEMP	DEFAULT	20-Sep-2011 18:26:06 EEST	LOCAL

Cluster | Database | Setup | Preferences | Help | Logout

Copyright © 1996, 2009, Oracle. All rights reserved.

10. UNLOCKED seçilmeli , aynı şifre tekrar verilmeli ve APPLY butonuna basılmalı. Başka hiç birşey değiştirilmemeli. Aynı işlem SYS, SYSTEM ve BOS kullanıcıları için gerekli ise tekrarlanmalı.

The screenshot shows the Oracle Enterprise Manager console for editing the user 'GENOM'. The 'General' tab is active, and the 'Status' is set to 'Unlocked'. The 'Apply' button is highlighted with a red circle. The 'Enter Password' and 'Confirm Password' fields are filled with asterisks. The 'Default Tablespace' is 'UYGULAMA' and the 'Temporary Tablespace' is 'TEMP'. The 'Status' section has 'Unlocked' selected with a radio button. The 'Apply' button is also highlighted in the bottom right corner.

Oracle Enterprise Manager - E: x

https://racnode2:1158/em/console/database/security/User?oname=GENOM&event=edit&otype=USER&target=genomrac&type=rac_de

Genom Projeleri Uygulama Geliştirme Kurs J2EE or JEE, Java 5 o... default_wss weblogic... Interoperability Betw... oracle/wss10_x509_t...

Actions Create Like Go Show SQL Revert Apply

General Roles System Privileges Object Privileges Quotas Consumer Group Privileges Proxy Users

Name GENOM

Profile DEFAULT

Authentication Password

* Enter Password

* Confirm Password

For Password choice, the role is authorized via password.

Expire Password now

Default Tablespace UYGULAMA

Temporary Tablespace TEMP

Status Locked Unlocked

General Roles System Privileges Object Privileges Quotas Consumer Group Privileges Proxy Users

Actions Create Like Go Show SQL Revert Apply